

Bytový dům NIVY U PASEKY Zlín - Podlesí

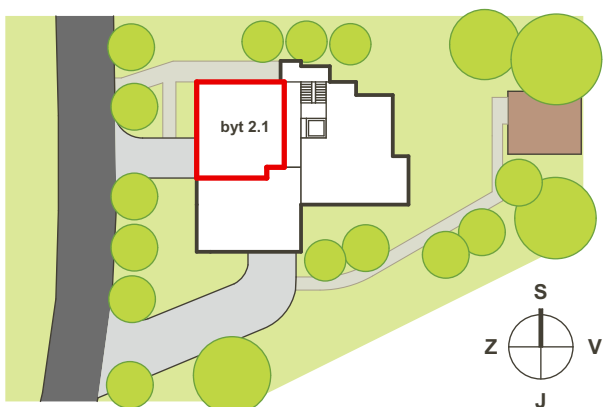


3+kk / byt 2.1 /

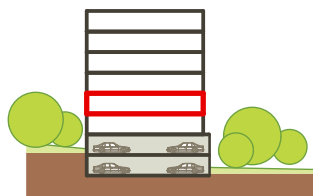
0 1 2 3 4 5m

Schéma půdorysu bytu představuje dispoziční řešení bytu. Kuchyňská linka a nábytek není součástí dodávky bytu, zařízení je zobrazeno pouze pro názornost.

SITUACE

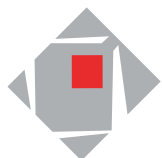


PODLAŽÍ



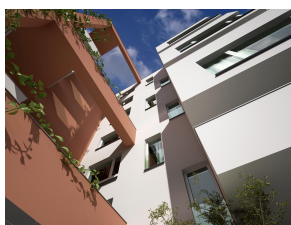
TABULKA MÍSTNOSTÍ

2.1-01	PŘEDSÍŇ	7,20
2.1-02	ŠATNA	2,51
2.1-03	KOUPELNA+WC	6,17
2.1-04	SPRCHA+WC	4,10
2.1-05	CHODBA	5,02
2.1-06	OBÝVACÍ POKOJ + KK	37,25
2.1-07	LOŽNICE	17,09
2.1-08	POKOJ	12,63
2.1-09	BALKÓN	7,94
UŽITNÁ PLOCHA		91,97 m²



EVON INVEST S.P.O.

developerská investiční společnost



byty prodává: Realitní agentura Zvonek - www.zvonek.cz